



Schweizerische Eidgenossenschaft  
Confédération suisse  
Confederazione Svizzera  
Confederaziun svizra

Eidgenössisches Departement für  
Wirtschaft, Bildung und Forschung WBF

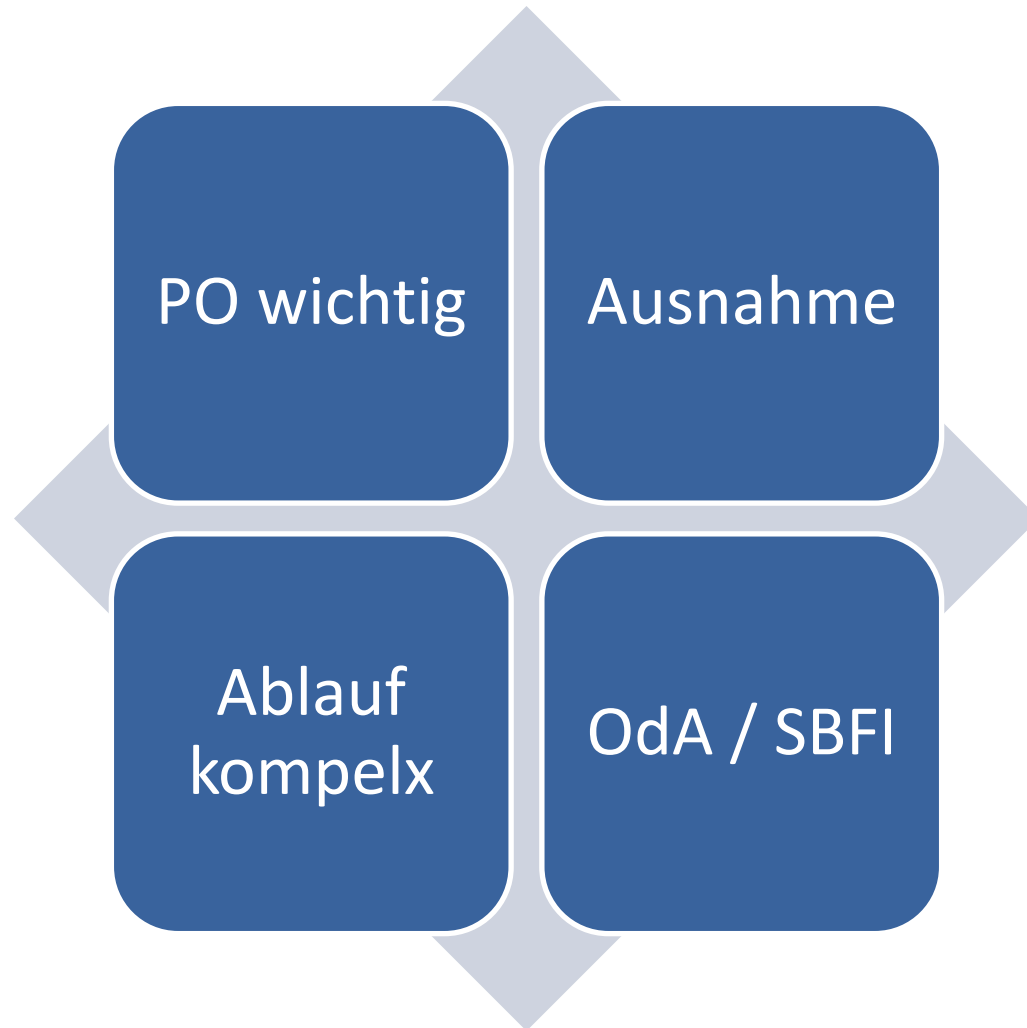
**Staatssekretariat für Bildung,  
Forschung und Innovation SBF**

# Leitfaden Entwicklung und Revision PO

Arbeitsgruppe Leitfaden



# Problemstellung Revision / Entwicklung PO





# Absicht

- Ablauf transparent machen
- Arbeiten in der richtigen Reihenfolge durchführen
- Die richtigen Verantwortlichkeiten festlegen



Mittel

Auftrag



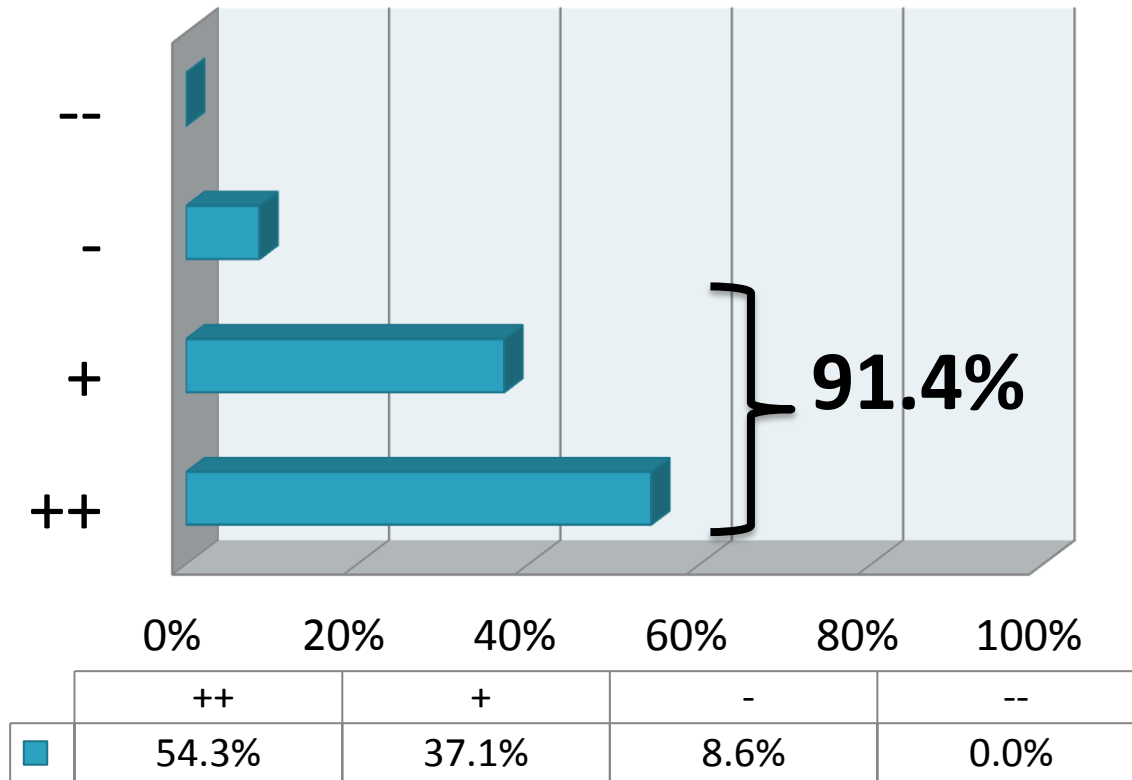


# Ergebnisse

Proposition	Responsible
Entwicklung eines Leitfadens (Tätigkeit, nötige Dokumente, Ressourcen und Grobzeiten)	SBFI
In 3 Sprachen verfügbar (d, f und i)	SBFI
Der Leitfaden soll für eine Entwicklung und eine Revision einer PO nützlich sein.	SBFI
Der Projektverantwortliche SBFI ist die Kontaktperson der Trägerschaft. Er spielt eine proaktive Rolle und koordiniert den ganzen Prozess innerhalb des SBFI.	SBFI
Der SBFI soll die «unité de doctrine» und die Kohärenz des Prozesses gewährleisten	SBFI
<i>Gründliche Verbesserung der Internetseite (separates Projekt)</i>	SBFI



# Meinung nach WS Dualstark



**Follow-up sehr wichtig!**



# Mitglieder der AG (alphabetisch)

Arnold Katrin	OdASanté
Bernasconi Paolo	SBFI
Brügger Carmen	EZV
Felser Rolf	EHB
Graber Anton	SMU
Graf Kurt	Dualstark
Imsand Nathalie	SBFI
Kohler Theresia	Viscom
Leu Patrick	SBFI
Weber Marcel	Viscom
Wittwer Petra	OdASanté



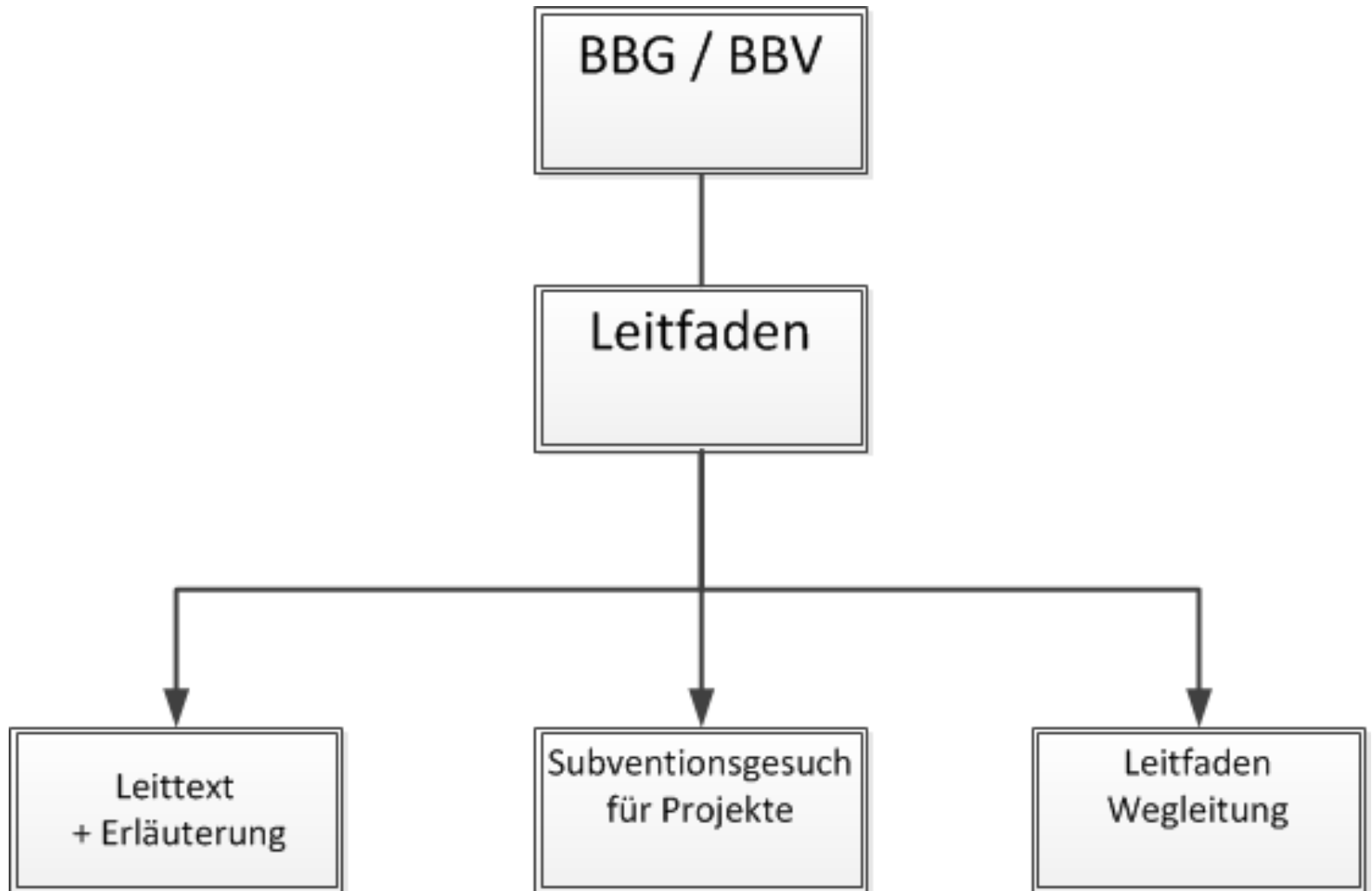
# Zeitplan

Tätigkeit	2013			2014
	Q2	Q3	Q4	Q1
Workshop Dualstark	■			
Zusammenfassung WS	■			
Bildung Arbeitsgruppe Leitfaden	■			
Arbeit in der Gruppe		■		
Versand an Tn		■		
Präsentation & Arbeit WS Dualstark		■		
Anpassungen / Verbesserungen			■	
Übersetzung			■	
Gestaltung			■	■
In Krafttreten				■





# Kontext





# Das Dokument - Merkmale

Ziel des Dokuments



Mehrsprachig (d/f/i)

Für Trägerschaften



Ganzes Verfahren

Check-list / Flussdiagramm - Zeit





# Das Dokument - Aufbau



Allg. Teil



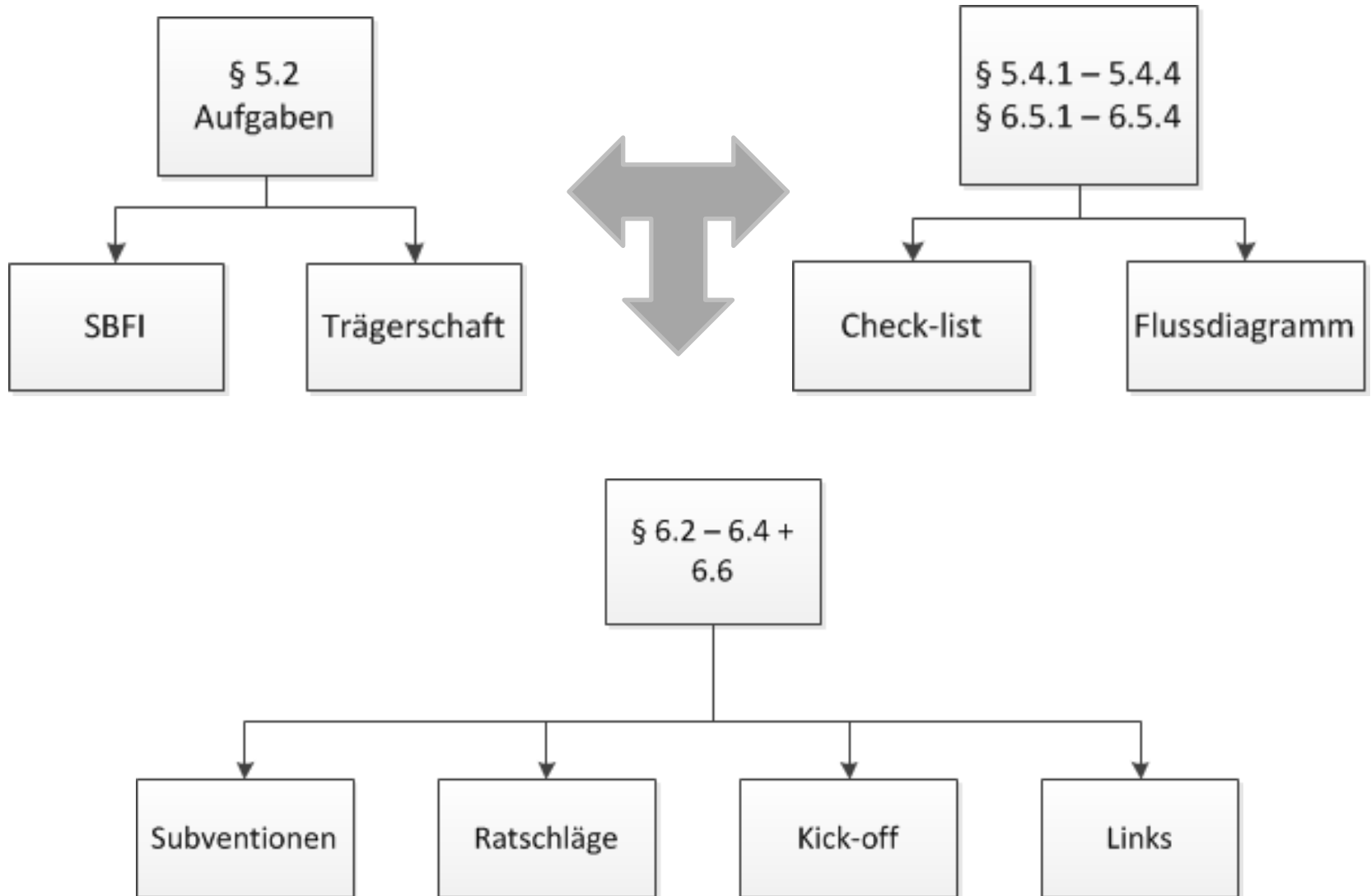
Verfahren



Zusatzinfos



# Das Dokument - Schwergewichte





# Weiteres Vorgehen

